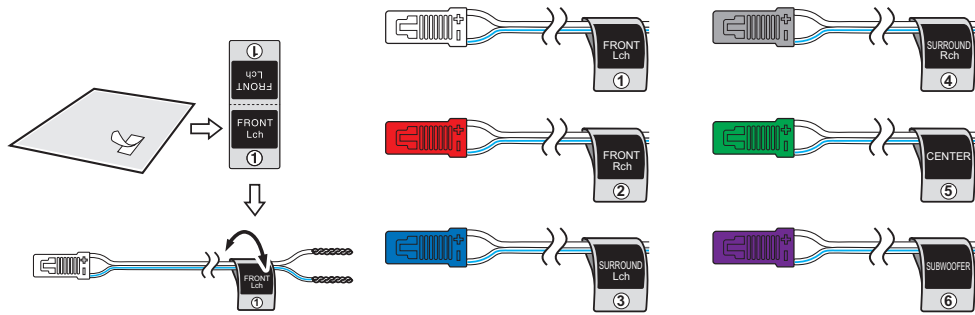


Quick Start Guide

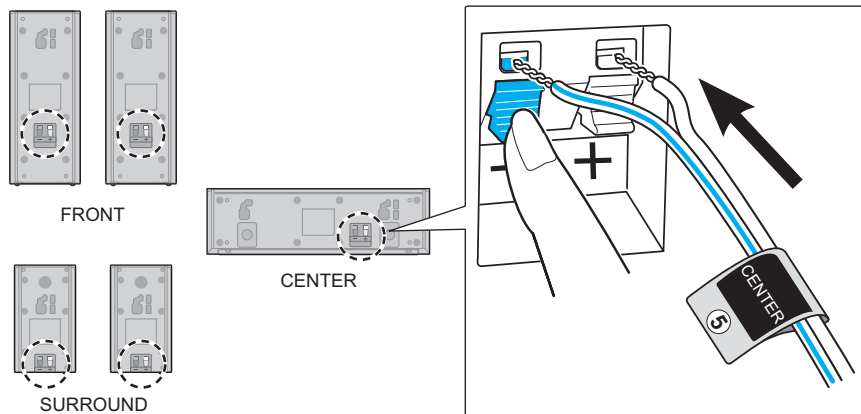
Model No. SC-BTT500

Panasonic

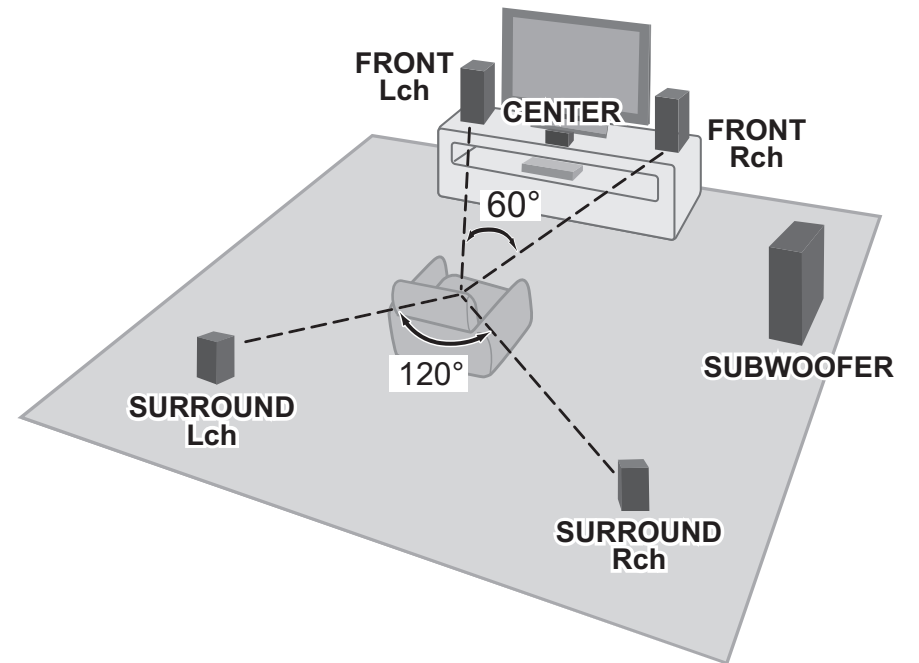
1



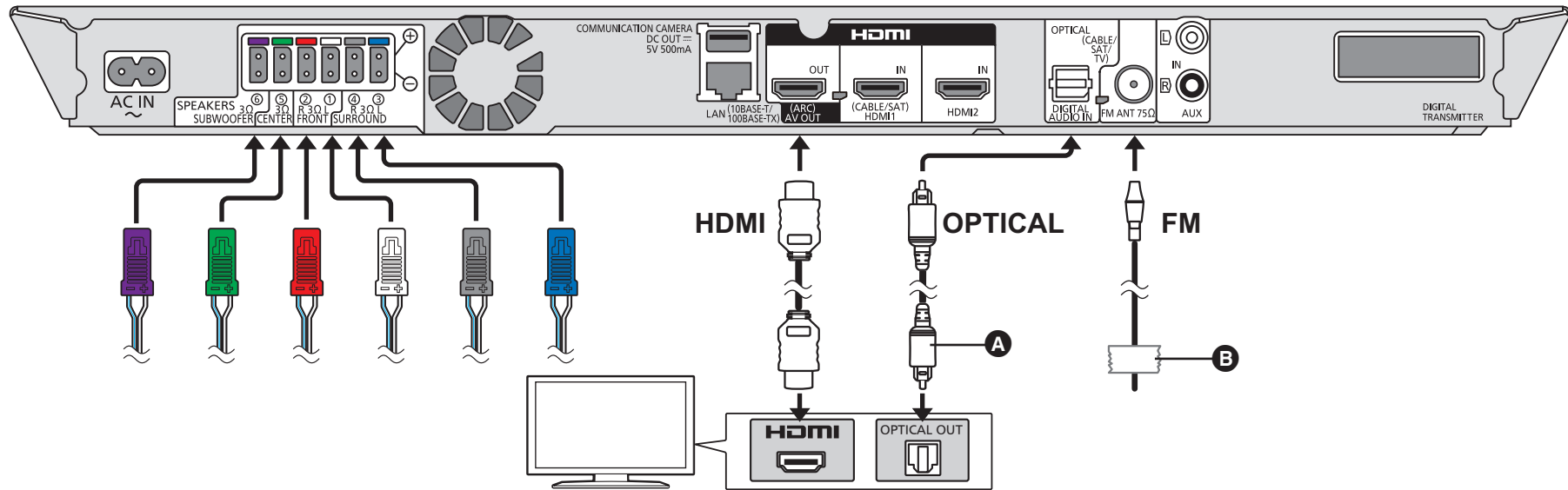
2



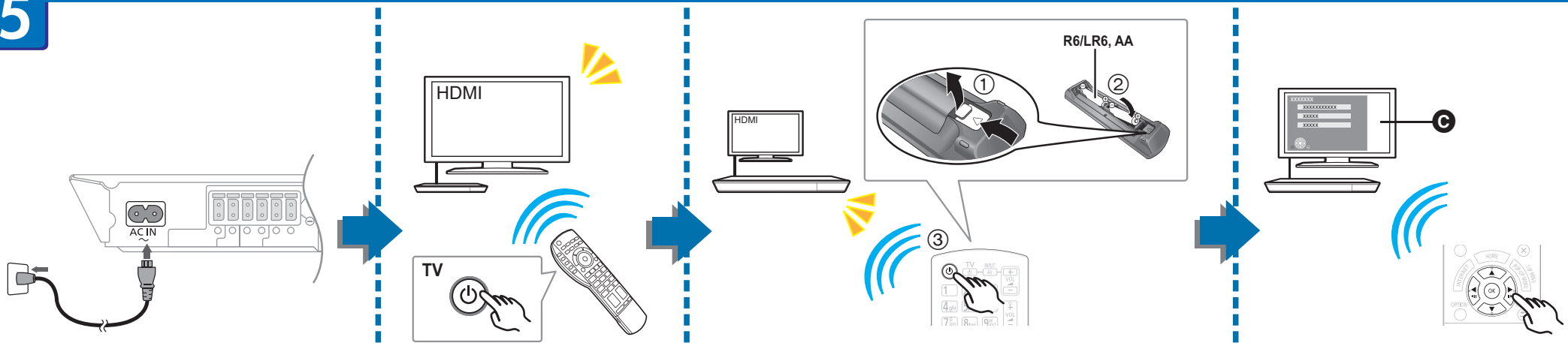
3



4



5



English

- A** Not required if the HDMI terminal of the TV is labelled "HDMI (ARC)".
- B** Affix this end of the antenna to a wall or pillar where the reception is best.
- C** The Easy Setting starts. Follow on-screen instructions.

For more information, refer to the operating instructions.

РУССКИЙ ЯЗЫК

- A** Не требуется, если разъем HDMI телевизора обозначен "HDMI (ARC)".
- B** Прикрепите этот конец антенны к стене или колонне в месте наилучшего приема.
- C** Запускается простая настройка. Выполняйте указания, появляющиеся на экране.

Дополнительные сведения см. в руководстве по эксплуатации.

УКРАЇНСЬКА

- A** Не потрібний, якщо роз'єм HDMI телевізора позначено як "HDMI (ARC)".
- B** Закріпіть цей кінець антени на стіні або стовпі в місці найкращого прийому.
- C** Починається легке налаштування. Дотримуйтеся інструкцій, що з'являтимуться на екрані.

Додаткові відомості можна знайти у посібнику з експлуатації.